



ACCUVAC Lite

Einfach stark – Absaugung leicht gemacht



ACCUVAC Lite

Einfach stark – Absaugung leicht gemacht

Die Atemwege schnell und effektiv freizuhalten ist in Notfallsituationen überlebenswichtig. ACCUVAC ist seit Jahrzehnten der Standard für Atemwegsabsaugung. Bei der Absaugung des Mund- und Rachenraumes eines Patienten bzw. bei einer endotrachealen oder bronchialen Absaugung sorgt ACCUVAC Lite für freie Atemwege. Die hohe Saugleistung und einfache Handhabung garantieren eine schnelle und effektive Therapie im Notfalleinsatz oder in der Klinik.

Ihre Vorteile auf einen Blick

- Variabel einsetzbar
- Sicher und hygienisch
- Intuitiv bedienbar und robust
- EN 1789-konforme, sichere Unterbringung mit Wandhalterung im Fahrzeug

Breites Einsatzgebiet, flexible Handhabung

Der Unterdruckbereich der ACCUVAC Lite kann durch den leicht bedienbaren Vakuumregler stufenlos eingestellt und angepasst werden. Damit kann sie sowohl bei Erwachsenen als auch bei Kindern und Kleinkindern angewendet werden. Neben der Absaugung der Atemwege kann ACCUVAC Lite auch für die Evakuierung von Vakuumschienen und -matratzen eingesetzt werden.



ACCUVAC Lite mit Mehrwegbehältersystem, Wandhalterung, Zubehörtasche und 12-V-Verbindungsleitung, WM 11720



ACCUVAC Lite mit Einwegbehältersystem, Wandhalterung und 12-V-Verbindungsleitung, WM 11715 und Schutztasche WM 11692



Komfortable Anwendung, großes Einsatzspektrum

- Hohe Saugleistung von ca. 26 l/min bei -0,8 bar (am Geräteeingang).
- Stufenlos einstellbare Unterdruckregulierung durch leicht bedienbaren Vakuumregler bis -0,8 bar
- Unterdruck am Manometer ablesbar
- Sichere Sekretaufnahme durch autoklavierbaren Mehrwegsekretbehälter mit Bakterienfilter und Überlaufsicherung bzw. Einweg-Absaugbeutel Serres® mit integriertem Bakterienfilter
- Akkuwechsel: Einfach, von außen und ohne Werkzeug durch den Anwender möglich
- Robustes Gehäuse aus stoßsicheren Materialien
- Kippsicher durch niedrigen Schwerpunkt

Optimale Bedienbarkeit im Rettungsalltag

- Optimale Unterbringung des Absaugschlauchs in seitlicher Schlauchhalterung
- Einhand-Entriegelung per Tastendruck aus der Wandhalterung
- Kompatibel mit bereits bestehender ACCUVAC-Wandhalterung
- Optional mit großer Zubehörtasche, Schutztasche und/oder Tragegurt



Für jeden Patiententyp und jeden Einsatz

- Absaugen von Sekret und Nahrungsbestandteilen
- Endotracheale und bronchiale Absaugung
- Für den Einsatz bei Kleinkindern, Kindern und Erwachsenen geeignet
- Evakuierung von Vakuumschienen und -matratzen

Sekret-Absauggeräte

Geräte-Bezeichnung	WM-Nr.
ACCUVAC Lite mit Mehrwegbehältersystem	11700
ACCUVAC Lite mit Mehrwegbehältersystem , Wandhalterung und 12-V-Verbindungsleitung	11710
ACCUVAC Lite mit Mehrwegbehältersystem , Wandhalterung, Zubehörtasche und 12-V-Verbindungsleitung	11720
ACCUVAC Lite mit Mehrwegbehältersystem und Zubehörtasche	11740
ACCUVAC Lite mit Einwegbehältersystem	11705
ACCUVAC Lite mit Einwegbehältersystem , Wandhalterung und 12-V-Verbindungsleitung	11715
ACCUVAC Lite mit Einwegbehältersystem , Wandhalterung, Zubehörtasche und 12-V-Verbindungsleitung	11725
ACCUVAC Lite mit Einwegbehältersystem und Zubehörtasche	11745


Verbrauchsmaterial

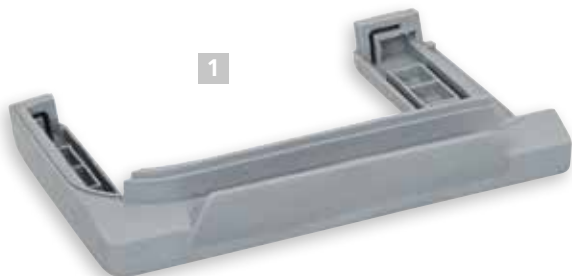
<p>1 Absaugbeutel Serres® 1.000 ml, mit hydrophobem Filter und Geliemittel (Verpackungseinheit: 32 Stück im Karton)</p>	<p>WM 17800</p>	<p>3 Mehrweg-Absaugschlauch 130 cm Länge, 10 mm ID, auch erhältlich in Sets à 10, 20 und 50 Stück</p>	<p>WM 10662</p>
<p>2 Einweg-Absaugschlauch mit Fingertip für die Verwendung mit dem Einwegsystem, 180 cm Länge, 7 mm ID, auch erhältlich in Sets à 10, 20, 32 und 50 Stück</p>	<p>WM 10778</p>	<p>4 Fingertip für Mehrweg-Absaugschlauch 10 mm ID auch erhältlich in Sets à 10, 20 und 50 Stück</p>	<p>WM 10666</p>
		<p>5 Set Bakterienfilter für Mehrwegsekretbehälter Set à 10 Stück</p>	<p>WM 17830</p>

Zubehör ACCUVAC Lite

<p>6 Zubehörtasche Akkufachabdeckung für Zubehörtasche wird benötigt (WM 11714)</p>	<p>WM 11691</p>	<p>12 Umrüstsatz Einwegbehältersystem bestehend aus: ■ Aufnahme für Einwegbehältersystem (WM 11754) ■ Vakuumschlauch für Behälter Serres® (WM 11761) ■ Sekretbehälter Serres®, komplett (WM 10790)</p>	<p>WM 17825</p>
<p>7 Schutztasche</p>	<p>WM 11692</p>	<p>13 Anbauset Krankenhausnormschiene mit 2 Adaptern zusätzlich benötigt zur Fixierung an Geräteschiene</p>	<p>WM 15805</p>
<p>8 Tragegurt</p>	<p>WM 11693</p>	<p>14 Wandhalterung für ACCUVAC zur direkten Wandmontage, inklusive Montageset</p>	<p>WM 15208</p>
<p>9 12-V-Verbindungsleitung</p>	<p>WM 10650</p>	<p>15 Halteblech für Geräteschiene zusätzlich benötigt zum Einhängen in Geräteschiene</p>	<p>WM 15845</p>
<p>10 Netz- und Ladegerät für 100 V bis 240 V Wechselspannung auf Gerätestecker ACCUVAC, inkl. Netzanschlussleitung nach EN 50075 („Europastecker“)</p>	<p>WM 2620</p>		
<p>11 Umrüstsatz Mehrwegbehältersystem bestehend aus: ■ Set Mehrwegbehältersystem ACCUVAC Pro und Lite (WM 17821) ■ Aufnahme für Mehrwegbehältersystem (WM 11654)</p>	<p>WM 17820</p>		

Ersatzteile für ACCUVAC Lite

- | | |
|---|----------|
| ■ Set Entriegelungstaste | WM 17837 |
| ■ Bleiakku | WM 10747 |
| ■ Akkufachabdeckung (ohne Ösen für Zubehörtasche) | WM 11704 |
| ■ Schlauchaufwicklung | WM 11664 |
| 1 Gerätefuß | WM 11677 |



Ersatzteile für Mehrwegsystem

- 1 Oberteil des Sekretbehälterdeckels, WM 11657
 - 2 Filterhalter, WM 11661
 - 3 O-Ring für Filterhalter, WM 11663
 - 4 Bakterienfilter, WM 11659
 - 5 Unterteil des Sekretbehälterdeckels, WM 11658
 - 6 Schwimmerkugel, WM 11662
 - 7 Mehrwegsekretbehälter 1.000 ml, WM 11653
 - 8 Mehrweg-Absaugschlauch 10 mm ID, WM 10662
 - 9 Fingertip für Mehrweg-Absaugschlauch 10 mm ID, WM 10666
 - 10 Aufnahme für Mehrwegbehältersystem, WM 11654
- Sekretbehälterdeckel, komplett, bestehend aus den Ersatzteilen 1 – 6, WM 17822
- Set Mehrwegbehältersystem, bestehend aus den Ersatzteilen 1 – 9, WM 17821
- Umrüstsatz Mehrwegbehältersystem, bestehend aus den Ersatzteilen 1 – 10, WM 17820



ACCUVAC Lite Servicedaten im Überblick



Herstellergarantie	2 Jahre
STK Intervall	STK-frei
Wartungsintervall	wartungsfrei
Funktionskontrolle	manuell
Dauer der Funktionskontrolle	maximal 20 Sekunden
Akkuwechsel	einfach, von außen, ohne Werkzeug
Akku	wartungsfrei, keine Kalibrierung notwendig
Tiefenentladeschutz für Akku	✗
Überspannungs- und Verpolungsschutz	✗
Umrüstung Einwegsystem / Mehrwegsystem	einfach, ohne Werkzeug
Softwareupdate durchführbar von	Werks- und Mobilservice
Ferndiagnose bei Gerätestörung	✗



Herstellereervice
040 881 896-122

Ersatzteile für Einwegsystem Serres®

- | | |
|--|----------|
| ■ Sekretbehälter Serres®, komplett | WM 10790 |
| bestehend aus: | |
| ■ Sekretbehälter, 1.000 ml (WM 10775) | |
| ■ Absaugbeutel | |
| ■ Einweg-Absaugschlauch mit Fingertip (WM 10778) | |
| ■ Sekretbehälter Serres®, 1.000 ml | WM 10775 |
| ■ Vakuumschlauch für Sekretbehälter Serres® | WM 11761 |
| ■ Aufnahme für Einwegbehältersystem | WM 11754 |
| ■ Set Einwegbehältersystem | WM 17826 |
| bestehend aus: | |
| ■ Vakuumschlauch für Sekretbehälter Serres® (WM 11761) | |
| ■ Sekretbehälter Serres®, komplett (WM 10790) | |
| ■ Winkelstück am Sekretbehälter Serres®, Mehrweg | WM 10799 |

Technische Daten ACCUVAC Lite	
Produktklasse nach Richtlinie 93/42/EWG	Ila
RoHS-Konformität nach Richtlinie 2011/65/EU (RoHS II)	Ja
Klassifikation nach EN ISO 10079-1	High vacuum/high flow
Angewandte Normen	EN 60601-1, EN ISO 10079-1, EN 1789, EN 60601-1-12, EN 60601-1-11
Abmessungen (B x H x T): ■ mit Mehrwegbehältersystem ■ mit Einwegbehältersystem	370 x 277 x 146 mm 370 x 277 x 146 mm
Gewicht: ■ Gerät mit Akku/ohne Behältersystem und Aufnahme ■ Mehrwegbehältersystem mit Aufnahme für Mehrwegbehältersystem ■ Einwegbehältersystem mit Aufnahme für Einwegbehältersystem	4,6 kg 1,00 kg 0,65 kg
Temperaturbereich ■ Betrieb: ■ Transport/Lagerung:	-5 °C bis +50 °C -40 °C bis +70 °C
Maximale Stromaufnahme	3,7 A
Nennspannung	12 V DC nominal (min. 10 V, max. 15 V)
Saugleistung am Geräteeingang (ohne Behältersystem) bei -0,8 bar, vollem Akku und 21 °C/1013 hPa	26 l/min
Saugleistung am Eingang Mehrwegbehältersystem bei -0,8 bar, vollem Akku und 21 °C/1013 hPa	23 l/min
VakuumEinstellung	Über stufenlosen Vakuumregler
Betriebsart	S2 45 min
Schutzgrad	IP34D
Akku-Typ	Blei
Akku ■ Ladezeit ■ Lebensdauer ■ Akkubetriebsdauer	Akkustatus 80 %: 2,75 h Akkustatus 100%: 14 h Ca. 400 Ladezyklen >30 min (bei ununterbrochenem Betrieb mit vollem/neuem Akku)
Sekretbehälter-Volumen	1.000 ml
Mehrweg-Absaugschlauch	10 mm ID, 1.300 mm Länge
Einweg-Absaugschlauch	7 mm ID, 1.800 mm Länge



83150-DE-07/2015 © Urheberrechtlich geschützt. Vervielfältigung jeder Art nur mit ausdrücklicher Genehmigung durch WEINMANN Emergency. Alle Angaben aus drucktechnischen Gründen ohne Gewähr.

Simply Professional

WEINMANN Emergency ist ein international tätiges Medizintechnik-Unternehmen in Familienbesitz. Mit unseren mobilen Systemlösungen für die Bereiche Notfall-, Transport- und Katastrophenmedizin setzen wir Maßstäbe beim Retten von Menschenleben.

In engem Austausch mit Profis aus Rettungsdiensten, Kliniken und Armeen entwickeln wir innovative Medizinprodukte rund um die Beatmung und Defibrillation. Seit über 100 Jahren bieten wir unseren Kunden ein Höchstmaß an Verlässlichkeit, Erfahrung und Qualität made in Germany.



weinmann-emergency.de | weinmann-emergency.fr | weinmann-emergency.ru | weinmann-emergency.cn

Sie möchten mehr wissen?
 Wir freuen uns auf Ihren Anruf unter
 +49 40 88 18 96-120

