

EMS-Equip für Stryker® Power-PRO 2

innovativ. langlebig. stabil.

Fahrtragen-Systeme

Tragestühle/-sessel

Transport-Inkubatoren

Mobile Intensivsysteme

Notfallmedizin-Produkte

Früh-Defibrillation

Rettungsprodukte

Rollboards/Transferhilfen

Simulationssysteme

Auftragsentwicklung

Notfall-Management

Medizinische Seminare



EMS-Equip für Stryker® Power-PRO 2

innovativ. langlebig. stabil.

1



Kopfteilverlängerung (KTV)

Die Kopfteilverlängerung ist ausziehbar und in zwei Positionen arretierbar. So können auch größere Patienten komfortabel und hinsichtlich der Schulter-Rückhaltung korrekt und sicher gelagert werden. Die KTV kann für weiteres Zubehör wie das Muldenkissen Profi oder die Halterung der C3-Patientenbox genutzt werden.

2



Beatmungsschlauchhalter (BSH) - rotierbar montiert

Durch die Festmontage an der Rückenlehne wandert der Beatmungsschlauchhalter bei veränderter Oberkörperlagerung automatisch mit. Die Gefahr der akzidentiellen Extubation ist minimiert. Per Zug-Drehgelenk und biegsamer Flexwelle kann die korrekte Position eingestellt werden. Bei Nichtgebrauch wird der Beatmungsschlauchhalter parallel zur Rückenlehne wegrotiert.

3

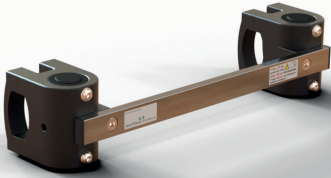


Beatmungsschlauchhalter (BSH) - abnehmbar

Der abnehmbare Beatmungsschlauchhalter ist mit der bewährten Universal-Schraubklau ausgerüstet. Dadurch kann er bei Bedarf wahlweise an einer Normschiene oder am Rundrohr der Stryker®-Rückenlehne montiert werden. Bei Nichtgebrauch wird er im Fahrzeug verstaut.



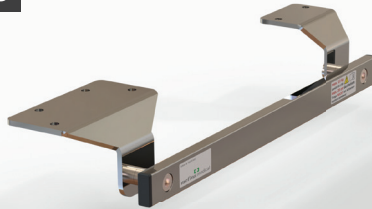
4



Set Normschiene Kopfende (links oder rechts)

Diese Normschiene kann auf der linken oder rechten Patientenseite der Fahrtrage am Ausziehholm des Kopfendes einfach nachgerüstet werden. Sie dient der Gerätemontage bis zu einer maximalen Tiefe von 20 cm und ist für eine maximale dynamische Belastbarkeit gemäß EN 1789 von 12 kg ausgelegt.

5



Set Normschiene Fußende, kurz (optional mit Stativ Nr. 7)

Die Verkürzungsfunktion der Trage bleibt erhalten.

Diese Normschiene kann auf der linken oder rechten Patientenseite am Fußende der Trage nachgerüstet werden. An ihr können Geräte mit einer Tiefe bis 20 cm und maximal 12 kg Gewicht gemäß EN 1789 montiert werden.

6



Set Normschiene Fußende, lang (optional mit Stativ Nr. 7)

Die Verkürzungsfunktion der Trage ist blockiert.

Diese etwa 11 cm längere Normschiene hat die gleiche Nutzbarkeit wie die kürzere Normschiene aus Nr. 5. Sie reicht aber bis an den Ausziehholm der Trage, wodurch die Verkürzungsfunktion blockiert wird. Alternativ bitte das Set Nr. 5 wählen

7



Stativ auf Kniehöhe, teleskopier- und wegklappbar, mit Halteclip

Das teleskopier- und wegklappbare Stativ wird in Kniehöhe des Patienten auf dem Holm der Power-PRO 2 montiert. Bei Nichtgebrauch wird es eingeschoben, in Richtung Fußende weggeklappt und in einem Halteclip arretiert. Das Stativ dient der Aufhängung von bis zu zwei Infusionen und der Gerätemontage. Die maximale Belastbarkeit gemäß EN 1789 beträgt 10 kg.

8



Stativ auf Unterschenkelhöhe, entnehmbar

Dieses entnehmbare Stativ wird in Höhe der Patienten-Unterschenkel auf dem Holm der Power-PRO 2 montiert. Bei Nichtgebrauch oder zum Umlagern des Patienten wird es per Rastbolzen nach oben entnommen. Das Stativ dient der Aufhängung von bis zu zwei Infusionen und der Gerätemontage. Die maximale Belastbarkeit gemäß EN 1789 beträgt 10 kg.

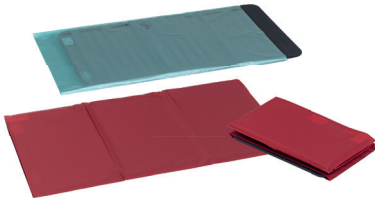
9



Stativ auf Fußhöhe, entnehmbar

Dieses entnehmbare Stativ – mit der gleichen Nutzbarkeit wie 8. – wird in einer einzelnen Halteklau am verstellbaren Holm am Fußende der Power-PRO 2 montiert. Dadurch kann es beim Umlagern des Patienten montiert bleiben, da durch Herausziehen des Fußteils die Liegefläche seitlich auf voller Länge freigegeben wird. Dennoch kann das Stativ bei Nichtgebrauch per Rastbolzen nach oben entnommen werden.

Rollboard Profi: Art.-Nr.: 10640
Rollboard FLEX: Art.-Nr.: 14196



Rollboard Profi & Rollboard FLEX

Die Rollboards reduzieren deutlich die körperlichen Belastungen beim Umlagern von Patienten. Sie erlauben eine Abstandsüberwindung bis 15 cm, helfen beim Ausgleich von Höhendifferenzen und können bei Personen bis zu einem Körpergewicht von 200 kg (bei Verwendung des Mehrweg-Bezuges) eingesetzt werden.

10

Art.-Nr.: 12006



Auflagenmatratze Profi Version PLUS

Die Tragen sind für immer höhere Gewichtsbelastungen ausgelegt, da die Patienten durchschnittlich immer schwerer werden. Dieser Entwicklung folgt unser Produkt Profi Plus: Suffizienter Liegekomfort auch über 120 kg. Das Modell Profi PLUS ist die nächste Generation der Auflagenmatratzen in puncto Material, Hygiene, Robustheit und Komfort für die Patienten.

11

Art.-Nr.: 11990



Muldenkissen Profi

Das erste Muldenkissen ohne Nähte wurde nach umfassender Marktbefragung bei Feuerwehren und Rettungsdiensten nach den Empfehlungen der KRINKO* (10/2012) von Mefina entwickelt. Das sekret- und flüssigkeitsdichte Material des Kissens erleichtert eine Wischdesinfektion oder die Reinigung unter Wasser. Zudem bietet die innovative Formgebung dem Patienten einen besseren Liegekomfort.

Die Produkte dieses Flyers tragen die CE-Kennzeichnung gemäß der Verordnung (EU) 2017/745. Alle Informationen richten sich nur an Fachkreise gemäß Heilmittelwerbegesetz (HWG). Unser Angebot und alle Informationen richten sich ausdrücklich nicht an Laien/Patienten. Die im Prospekt gezeigten Abbildungen können vom Produkt abweichen. Sortimentsänderungen sind vorbehalten. In diesem Prospekt sind Markennamen genannt, welche in mehreren Ländern eingetragene Marken der jeweiligen Firmen/Institutionen sind. Mefina Medical ist als Marke ebenfalls geschützt.

Weitere Produktgruppen aus unserem Haus:

- Lagerungshilfen
- (Spezial-) Auflagen
- Trage-/Rettungstücher
- Trainingsprodukte
- Simulationssysteme
- Transportinkubatoren
- Mobile Intensivsysteme
- Klinische Spezialprodukte

Gerne beraten wir Sie weiterführend zu allen Produkten und Lösungen.

Deutschland

Mefina Medical GmbH & Co. KG
Falkenberger Weg 42
D-40699 Erkrath
Telefon: +49 (0) 21 04 / 8 33 80 - 0
E-Mail: info@mefina-medical.de
Internet: mefina-medical.de

Österreich

Mefina Medical GmbH & Co. KG
Betriebsstätte Wien
Tuchlauben 7a
A-1010 Wien
Telefon: +43 (0) 1 / 3 48 77 44 - 0
E-Mail: info@mefina-medical.at
Internet: mefina-medical.at

