

Präzisionstechnik zur Dosierung von medizinischem Sauerstoff



Fahrtragen-Systeme

Tragestühle/-sessel

Transport-Inkubatoren

Mobile Intensivsysteme

Notfallmedizin-Produkte

Früh-Defibrillation

Rettungsprodukte

Rollboards/Transferhilfen

Simulationssysteme

Auftragsentwicklung

Notfall-Management

Medizinische Seminare



beständig. exakt. hochwertig.

Präzisionstechnik zur Dosierung von medizinischem Sauerstoff

Qualität „Swiss made“

Die Gloor AG mit ihrem Sitz in Burgdorf/Schweiz produziert seit über 80 Jahren Präzisionstechnik und hat sich auf die Herstellung von Produkten zur Regulierung von Gasen spezialisiert. Die Fabrikation findet ausschließlich in der Schweiz oder bei der 100%igen Tochtergesellschaft Gloor Medical in Lübeck/Deutschland statt. Das Unternehmen ist u. a. nach ISO 9001 und ISO 13485 zertifiziert. Ihre Geräte zur Dosierung von medizinischen Gasen erfüllen die MDR 2017/745.

Das Produktportfolio von Gloor umfasst z. B. Druckminderer, Flowregler und Umschaltventile. Spezielle Konfektionen können in enger Zusammenarbeit mit dem Kunden realisiert werden.

Die Fertigung der einzelnen Komponenten erfolgt überwiegend aus Metall, um so eine hohe Präzision, Widerstandsfähigkeit und eine lange Lebensdauer zu gewährleisten. Die Metalloberflächen sind durch Wischdesinfektion leichter und besser zu reinigen als Kunststoffflächen.

Bei fachgerechter Anwendung erlaubt die qualitativ hochwertige Verarbeitung der Präzisionstechnik von Gloor die gesetzlich maximal zulässige Nutzungsdauer von bis zu 18 Jahren.

Gerne berät Sie zu den verschiedenen Produkten der für Sie zuständige Mefina-Außendienstmitarbeiter.



Über diesen QR-Code können Sie direkt einen Beratungstermin mit unserem Fachpersonal anfragen.

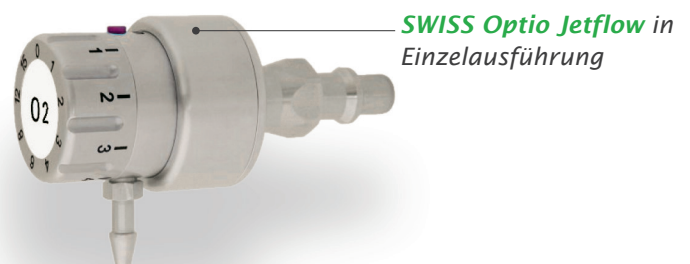
GLOOR
MEDICAL

SWISS Optio Jetflow

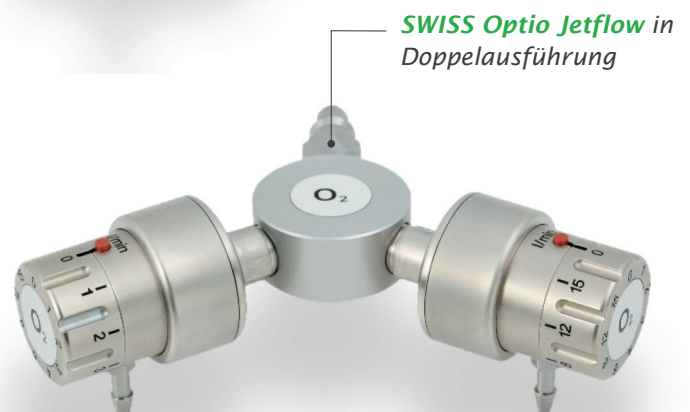
Der **SWISS Optio Jetflow** ist ein Durchflussdosierer und dient zur Regulierung von Sauerstoff an einer zentralen Gasversorgung. Er wurde vorwiegend für den Einsatz im Klinikbereich und in der Notfallmedizin entwickelt.

Das Gerät besteht aus einem Durchflusswähler und einer Schlauchtülle sowie einem länderspezifischen Stecknippel zum Anschluss an eine zentrale Gasversorgung. Der Durchflusswähler ist in drei Varianten lieferbar, wobei je acht verschiedene Durchflüsse eingestellt werden können. Das Gerät ist optional auch in Doppelausführungen oder montiert auf einem Klemmschienenhalter lieferbar.

Auf Anfrage kann der **SWISS Optio Jetflow** auch auf andere Durchflussmengen angepasst werden. So bietet der Hersteller eine Sonderversion mit einem Sauerstoff-Flow von 5l/min an, ideal geeignet zum Vernebeln von Medikamenten. Das Gerät ist gemäß DIN EN ISO 15002 zertifiziert.



SWISS Optio Jetflow in Einzelausführung



SWISS Optio Jetflow in Doppelausführung

SWISS Optio Basic

Der kompakte Druckminderer SWISS Optio Basic dient der Versorgung von angeschlossenen Geräten mit einem fest eingestellten Versorgungsdruck. Es können bis zu drei verschiedene Abgänge konfiguriert werden.

Das Gerät ist gemäß DIN EN ISO 10524-1 (einschließlich Ausbrennprüfung für Sauerstoff) zertifiziert.



SWISS Optio Basic
mit flach liegendem
Manometer und einem
Abgang



SWISS Optio Basic
mit stehendem Manometer
und zwei Abgängen

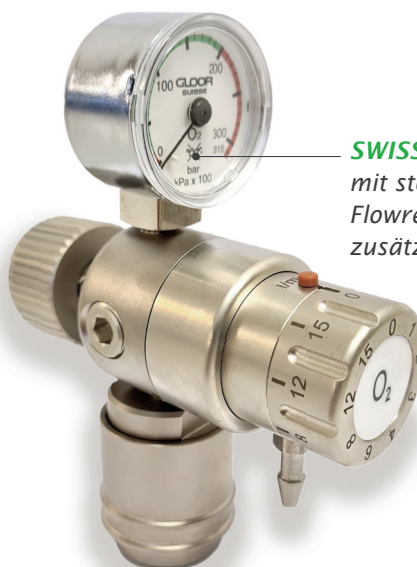
SWISS Optio Varius

Der medizinische Druckminderer kombiniert die Möglichkeiten der Geräte „SWISS Optio Jetflow“ und „SWISS Optio Basic“: Durchflusswähler und bis zu drei Abgänge mit fest eingestelltem Versorgungsdruck.

Der **SWISS Optio Varius** ist gemäß DIN EN ISO 10524-1 zertifiziert (einschließlich Ausbrennprüfung für Sauerstoff).



SWISS Optio Varius mit
flach liegendem Manometer,
Flowregler und ohne
zusätzlichen Abgang



SWISS Optio Varius
mit stehendem Manometer,
Flowregler und einem
zusätzlichen Abgang

SWISS Optio Flow Switch

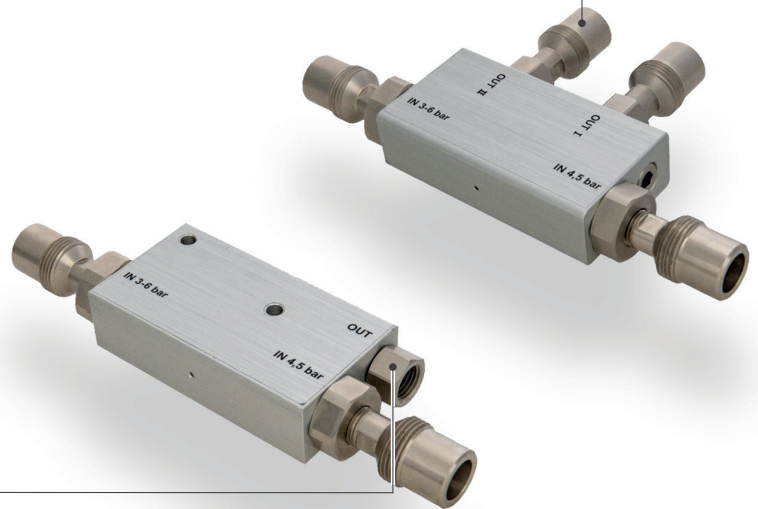
Das Umschaltventil **SWISS Optio Flow Switch** ermöglicht den automatischen Wechsel der Sauerstoffzufuhr von einer Gasflasche (z. B. in Rettungsfahrzeugen) zu stationärer Versorgung (z. B. zentrale Sauerstoffversorgung in einem Klinikum).

Sobald eine stationäre Sauerstoffversorgung verfügbar ist, schaltet das Gerät auf diese um. Fällt die stationäre Versorgung aus, beispielsweise bei einem Transport, schaltet das Ventil automatisch auf die Gasflasche um.

So schont das Umschaltventil die mobilen Gasvorräte und gewährleistet eine unterbrechungsfreie Druckversorgung der angeschlossenen Geräte.

Der **SWISS Optio Flow Switch** ist auch in einer Variante mit zwei Versorgungsanschlüssen erhältlich.

SWISS Optio Flow Switch
mit Versorgungsanschlüssen
für zwei Patienten



SWISS Optio Flow Switch
mit Anschlüssen für einen
Patienten

Hersteller gemäß MDR: Gloor AG, CH-3400 Burgdorf/Schweiz. Vertrieb exklusiv über Mefina Medical. Die Produkte dieses Flyers tragen die CE-Kennzeichnung gemäß der Verordnung (EU) 2017/745. Alle Informationen richten sich nur an Fachkreise gemäß Heilmittelwerbegesetz (HWG). Unser Angebot und alle Informationen richten sich ausdrücklich nicht an Laien/Patienten. Die im Prospekt gezeigten Abbildungen können vom Produkt abweichen. Sortimentsänderungen sind vorbehalten. In diesem Prospekt sind Markennamen genannt, welche in mehreren Ländern eingetragene Marken der jeweiligen Firmen/Institutionen sind. Mefina Medical ist als Marke ebenfalls geschützt.

Weitere Produktgruppen aus unserem Haus:

- Lagerungshilfen
- (Spezial-) Auflagen
- Trage-/Rettungstücher
- Trainingsprodukte
- Simulationssysteme
- Transportinkubatoren
- Mobile Intensivsysteme
- Klinische Spezialprodukte

Gerne beraten wir Sie weiterführend zu allen Produkten und Lösungen.

Deutschland

Mefina Medical GmbH & Co. KG
Falkenberger Weg 42
D-40699 Erkrath
Telefon: +49 (0) 21 04 / 8 33 80 - 0
E-Mail: info@mefina-medical.de
Internet: mefina-medical.de

Österreich

Mefina Medical GmbH & Co. KG
Betriebsstätte Wien
Tuchlauben 7a
A-1010 Wien
Telefon: +43 (0) 1 / 3 48 77 44 - 0
E-Mail: info@mefina-medical.at
Internet: mefina-medical.at

