


Montageanweisung (MA)

Artikel	Wandgeräteschiene Mefina EMS-Rail	
Artikelnummer	16075	(Haupt-/Leitartikel)
Sprache	Deutsch	
Artikelabbildung		

 Made in Germany

Mefina Medical GmbH & Co. KG
 Falkenberger Weg 42
 40699 Erkrath
 Tel.: +49 (0) 2104 / 83380 - 0

1 Sicherheit & Montage

1.1 Zweckbestimmung

Die Wandgeräteschienen EMS Rail sind zur Montage an einer stabilen Plattenkonstruktion oder an einer stabilen Wand und entsprechen der DIN EN 1789:2020-12 sowie der DIN 19054:2017-04.

Eine Montage als Zubehör an Medizinprodukten ist nicht statthaft.

Alle nachfolgend aufgeführten Hinweise sind im Interesse der Vermeidung von Gefahren und zur Unfallverhütung unbedingt zu beachten.

1.2 Lieferumfang

- Wandschiene
- Aufkleber mit Belastungsgrenzen auf der Wandschiene
- Je Schraubenloch eine Zylinderkopfschraube M6 x 50
- Je Schraubenloch eine Schnorr-Scheibe A2
- Abdeckstopfen für Schraubenlöcher (extra Artikel)
- Anschlusset (Cupal-Scheibe, Schraube M4 und Zahnscheibe) für Potentialausgleich (vormontiert)

Benötigtes Werkzeug/Montagehilfen:

- Aufsatz für M6-Schraubenkopf
- Aufsatz für M4-Schraubenkopf (nur Potentialausgleich)
- Montageplatte (extra Artikel) oder eine Kunststoffplatte
- Gummihammer
- Wasserwaage
- Markierungsstift

1.3 Montage/-anleitung

a) Innerhalb von Fahrzeugen des Rettungsdienstes:

Die Montage an einer Fahrzeugwand erfolgt nach diesen Kriterien:

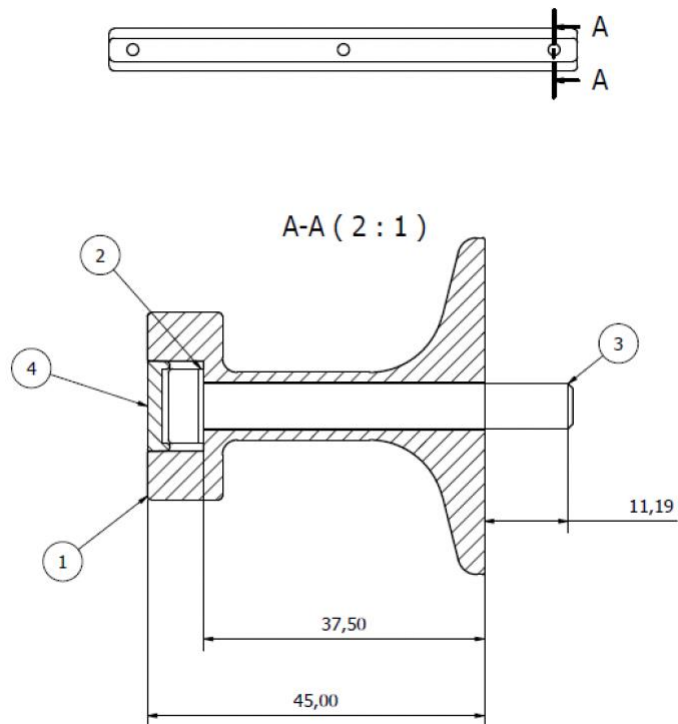
- Geeignete Wand mit entsprechender Unterkonstruktion/Verstärkung, zur Erfüllung der Anforderungen aus der DIN EN 1789:2020.
- Die Geräteschiene muss formschlüssig umlaufend bündig an der Wand aufliegen.
- Bei Bedarf ist der Potentialausgleich an der Schienenrückseite anzuschließen.
- Alle verfügbaren Befestigungspunkte der Geräteschiene sind zu nutzen.
- Die Schrauben sind mit einem Anzugsmoment von 10 Nm (+/- 5 %) anzuziehen.

b) An Wänden in Innenräumen von Gebäuden:

Die Montage an einer Wand erfolgt nach diesen Kriterien:

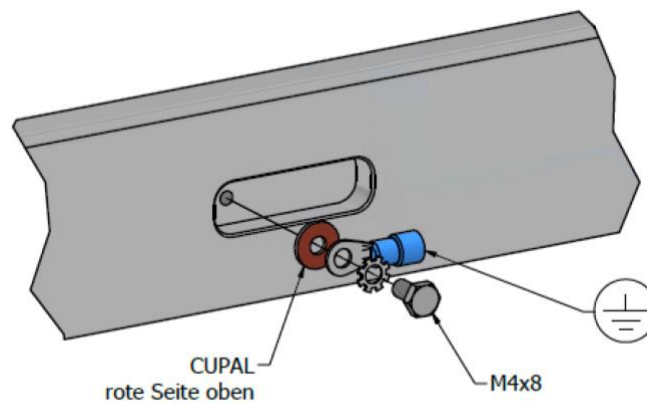
- Geeignete Wand (i.d.R. eine Beton- oder Vollsteinwand) oder eine technisch vergleichbare Stabilität.
- Die Geräteschiene muss formschlüssig umlaufend bündig an der Wand aufliegen.
- Bei Bedarf ist der Potentialausgleich an der Schienenrückseite anzuschließen.
- Alle verfügbaren Befestigungspunkte der Geräteschiene sind zu nutzen.
- Geeignete Lastdübel und passende M6-Zylinderkopfschrauben, gemäß DIN 7984, aus Edelstahl (beides nicht im Lieferumfang) sind zu nutzen
- Die Schrauben sind mit einem Anzugsmoment von 10 Nm (+/- 5 %) anzuziehen.

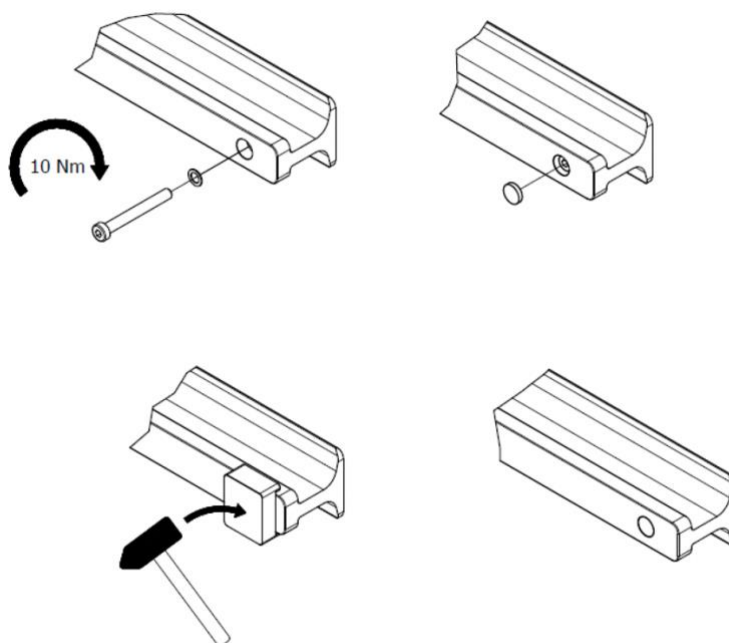
Die Länge und die Anzahl der Befestigungspunkte ist abhängig von der bestellten Version der Geräteschiene (Beispielabbildung):



BAUTEILLISTE			
OBJEKT	ANZAHL	BAUTEILNUMMER	BESCHREIBUNG
1	1	22437	Alu-GS Wandbefestigung 500
2	1	N0110-S6	Schnorr-Scheibe A2
3	1	DIN 7984 - M6 x 50	Zylinderschraube
4	3	K23214	Stopfen für Geräteschiene, grün RAL6018

Potentialausgleich an der Rückseite der Geräteschiene:





Die Schnorrscheiben sind zwingend zu nutzen.

2 Copyright/Schutzrechte/rechtliche Hinweise

© Mefina Medical GmbH & Co. KG, Germany

Das Produkt und diese Montageanweisung (Struktur und Texte) sind durch Urheberschutz und weitere Schutzrechte geschützt. Alle Rechte daran und der Erstvertrieb liegen bei Mefina Medical GmbH & Co. KG.

Mefina Medical und EMS-Rail sind als Marke geschützt.

Die hier gezeigten Abbildungen können vom Produkt abweichen. Konstruktionsänderungen vorbehalten.

Die Verwendung personenbezogener Begriffe ist stets exemplarisch und ist geschlechterneutral zu verstehen (m/w/d).

Artikel	Wandgeräteschiene Mefina EMS-Rail	
Artikelnummer	16075	(Haupt-/Leitartikel)
Hauptautor	Andreas Keller	
Freigabe durch	Alexander Bollmann	
Dokumentenversion dieser MA	1.0	
Stand dieser MA (Datum)	09.2021	