

# Einblicke in unser Portfolio für Rettungsdienste

## Fahrtragen-Systeme

## Tragestühle/-sessel

Transport-Inkubatoren

Mobile Intensivsysteme

## Notfallmedizin-Produkte

Früh-Defibrillation

## Rettungsprodukte

## Rollboards/Transferhilfen

## Simulationssysteme

Auftragsentwicklung

Notfall-Management

## Medizinische Seminare



## Einblicke in unser Portfolio

für Rettungsdienste

### ITE auf Basis Stryker Power-PRO 2

Die Intensiv-Transport-Einheit ist das Transportsystem gemäß DIN 75076 für den Transport von Intensivpatienten. Es basiert auf der elektro-hydraulischen Fahrtrage Stryker Power-PRO 2 und ergänzt diese um

- hochwertige Auflagen zur Verbreiterung der Liegefläche und zur Druckreduzierung
- eine integrierte Sauerstoffversorgung (2 x 2 Liter) und optional einen zentralen Gasanschluss mit Umschaltventil
- je 4 Normschienen und 4 Stative zur Gerätemontage
- einen wegschwenkbaren Beatmungsschlauchhalter
- ein Kurzstativ am Kopfende z. B. zur korrekten IBD- oder ICP-Transducer-Höheneinstellung
- Halterungen für weitere Geräte (Beatmung, Monitoring, Spritzenpumpen, Absaugpumpe)

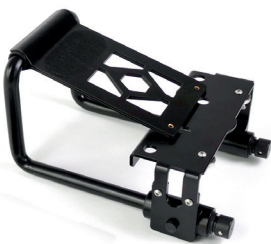
Jedes ITE-System wird von uns auf Konformität mit der MDR 2017/745 geprüft und autorisiert.

Weiterhin können ITE-Systeme auch auf Basis der Stryker Power-PRO XT aufgebaut werden.



### Kopfteilverlängerung Power-PRO 2

Die Kopfteilverlängerung verlängert bei Bedarf die Liegefläche in 3 Stufen.



### Normschienen-Set Beinbereich

Die ca. 455 mm lange Normschiene kann auf der linken oder rechten Patientenseite der Fahrtrage einfach nachgerüstet werden. Sie dient der Gerätemontage und hat eine Nutzlast von 12 kg. Dieses Set ist alternativ auch mit klappbarem Teleskopstativ auf Kniehöhe erhältlich.

### Entnehmbares Stativ

Das entnehmbare Stativ kann zur Befestigung von Geräten bis zu 10 kg an der Trage eingesetzt werden und lässt sich für die Umlagerung einfach entnehmen.



### Halterung für Corpuls C3

Mit dieser Halterung kann der C3 wahlweise an einer Normschiene oder schwenkbar an einem Stativ montiert und an der Fahrtrage mitgeführt werden. Das Gerät kann einfach herausgehoben werden und wird für die Fahrt im Rettungswagen in eine Wandhalterung gemäß DIN EN 1789 umgesetzt.

### O<sub>2</sub>-Halterung an Normschiene

Die Halterung eignet sich zur Aufnahme einer 2-Liter-Flasche mit Armatur und ist gemäß DIN EN 1789 geprüft.



### Halterungssystem Zoll X Series®

Das entnehmbare Stativ mit Schwenk-Rast-Halterung eignet sich für die Nutzung der ZOLL X Series® an der Trage gemäß DIN EN 1789. Weitere Varianten für Wand-, Normschienen- und Stativmontage sind erhältlich.

### Compact Power Stretcher (CPS)

Das innovative Compact Power Stretcher System von Stollenwerk® besteht aus der Krankentrage 7001, dem leistungsstarken, elektrohydraulischen Fahrgerät 8001 und der Beladeeinheit 7500 für den RTW oder 7510 für den KTW. Die Liegefläche der Krankentrage 7001 kann von 50 cm auf 85 cm verbreitert werden. Zur zusätzlichen Sicherheit bei einem Einsatz in der Dunkelheit ist sie mit seitlichen LED-Warn- und Signallichtern und einem zweistufigen High-Power-LED-Frontscheinwerfer mit Umfeldbeleuchtung ausgestattet.



### Compact Power Chair (CPC)

Der CPC-Transportstuhl steuert zwei Antriebsriemen separat an und ermöglicht so erstmals Kurvenfahrten auf Treppen. Der Antrieb ist zudem auf Rampen zur ergonomischen und sicheren Beladung einsetzbar. Der Akku ist wechselseitig sowohl für den Transportstuhl CPC als auch für die Fahrtrage CPS nutzbar. Ein umständliches Akkuwechseln am Transportstuhl entfällt durch die Direktladung im Fahrzeug.



### Halterung für C3-Patientenbox

Die Halterung dient der Fixierung der C3-Patientenbox an der Kopfteilverlängerung von Stryker®- und Stollenwerk®-Tragen. Sie ermöglicht einfaches Einsetzen und sichere Arretierung durch automatische Verriegelung und zusätzlichen Verschluss mit Drehhebel, ohne separaten Gurt. Ein integrierter Mittelsteg unterstützt die stabile und verkantungsfreie Justierung der Kopfteilverlängerung.



### Vakuummatratze EMS-Vac

Entdecken Sie die Vakuumprodukte der Serie Mefina EMS-Vac und profitieren Sie von praxisorientierten Lösungen für die moderne Notfallversorgung. Die EMS-Vac-Serie umfasst Vakuummatratzen und Schienen, die konsequent nach aktuellen Leitlinien entwickelt wurden und eine sichere Immobilisation unterstützen. Robuste Materialien, präzise Verarbeitung und durchdachte Details gewährleisten eine sichere Anwendung und hohe Langlebigkeit im täglichen Einsatz.

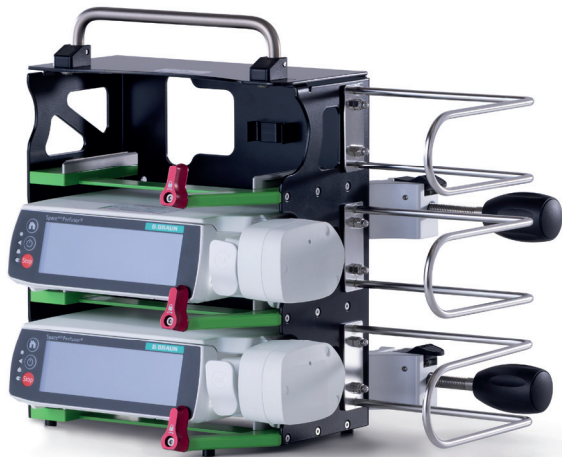
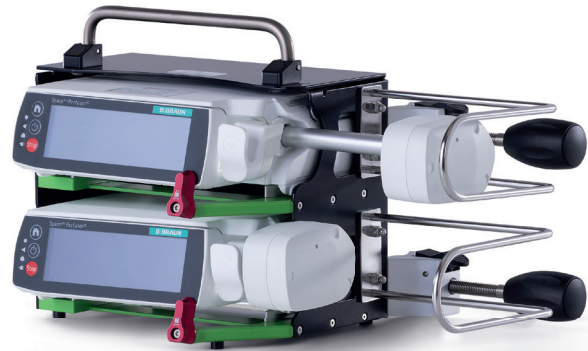
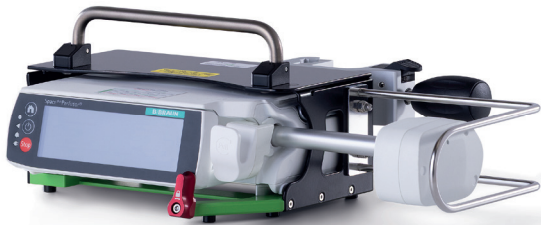
#### Modelle

<i>Small</i>	195 x 79/68 cm
<i>Basic</i>	205 x 88/68 cm
<i>RD-Premium</i>	212 x 109/72 cm



## Einblicke in unser Portfolio

für Rettungsdienste



### Space<sup>®</sup>plus-Gerätehalterungen

Die Produktgruppe der Halterungen für B. Braun Space<sup>®</sup>plus umfasst Varianten für ein, zwei oder drei Geräte (Perfusor<sup>®</sup> oder Infusomat<sup>®</sup>) – alternativ für Wand-, Normschienen- oder Stativmontage.

Optional ist für jede Pumpe ein Schutzbügel für den Spritzenantrieb erhältlich. Das ergonomische Design der Halterungen ermöglicht das Laden der Spritzenpumpen per 12V-Ladekabel oder 230V-Netzteil durch die gefensterterte Rückwand.

### Multi-Gerätehalterung RD

Die Multi-Gerätehalterung RD löst die Transportprobleme von Heimbeatmungsgeräten oder anderen Klein-geräten, welche temporär im KTW oder RTW mitgeführt werden müssen – geprüft nach DIN EN 1789.



### Space<sup>®</sup>plus Perfusor<sup>®</sup>

Der Space<sup>®</sup>plus Perfusor<sup>®</sup> bietet modernste Technologie für hochpräzise Infusionen. Er ist geeignet für intravenöse, epidurale, parenterale und enterale Anwendungen. Das große, farbige Touch-Display sorgt für eine intuitive Bedienung. Mit einer Akku-Kapazität von bis zu 13 Stunden und einem Gewicht von nur 1,9 kg eignet er sich hervorragend für den mobilen Einsatz im Rettungsdienst.

Als Ergänzung für den Intensivtransport ist der Space<sup>®</sup>plus Infusomat<sup>®</sup> lieferbar.





### Masimo® Rad-67 und Einsatztasche

Das Diagnosegerät Masimo Rad-67 ermöglicht eine nicht-invasive Messung der Sauerstoffsättigung (SpO2), des Gesamthämoglobins (SpHb), der Pulsfrequenz (PR) und des Perfusionsindex (PI). Optional können die Parameter Carboxyhämoglobin (SpCO) und Methämoglobin (SpMet) freigeschaltet werden. Hierfür wird der Sensor Super-DCI benötigt. Die Betriebszeit des Akkus beträgt bis zu 6 Stunden. Das Gerät ist ca. 375 Gramm leicht.

Passend zum Rad-67 bieten wir eine Tasche aus einem festen Planenmaterial an. Diese verfügt über eine Aussparung für den Sensor, sodass das Gerät während der Anwendung in der Tasche verbleibt und dabei optimal geschützt ist. Die Tasche wird mit einem Trage- bzw. Umhängegurt geliefert. Zur Kennzeichnung befindet sich ein Sichtfenster für Ihre (Kontakt-)Daten an der Vorderseite.



### MeVes – der medizinische Mehrweg-Venenstauer

Der Venenstauer MeVes ist hervorragend auf die Bedürfnisse im Rettungsdienst abgestimmt. Der Vorteil gegenüber bisher auf dem Markt befindlichen Produkten liegt in der Oberflächenstruktur. Das glatte, hautfreundliche Material kann leicht abgewischt und desinfiziert werden.

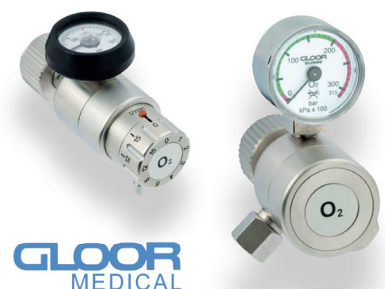


### Daisycuff® Blutdruckmanschetten

Die hochwertige, wiederverwendbare Blutdruckmanschette wurde für den professionellen Einsatz im Klinik- und Praxisalltag entwickelt. Sie ist auf über 10.000 Anwendungen getestet und lässt sich sehr einfach durch Wischdesinfektion reinigen. Statt herkömmlicher Stoffmanschetten überzeugt die daisycuff-Manschette durch eine glatte, hautfreundliche Oberfläche und verzichtet komplett auf Klettverschlüsse. Daisycuff® lässt sich schnell und leicht anlegen sowie nach der Blutdruckmessung wieder einfach lösen.

### Medizinische Druckminderer von Gloor Medical

Die Gloor AG mit Sitz in Burgdorf/Schweiz produziert seit über 80 Jahren Präzisionstechnik und hat sich auf die Herstellung von Produkten zur Regulierung von Gasen spezialisiert. Das Unternehmen ist u. a. nach ISO 9001 und ISO 13485 zertifiziert. Die Geräte zur Dosierung von medizinischen Gasen erfüllen die MDR 2017/745.



**GLOOR**  
MEDICAL

## Einblicke in unser Portfolio

für Rettungsdienste



### Mefina-Akademie

Die Mefina-Akademie bietet praxisnahe und zielgerichtete Weiterbildungsformate im Bereich Medizintechnik. Sie richtet sich an Anwender und Betreiber und unterstützt den sicheren und normgerechten Umgang mit medizinischen Produkten im Einsatzalltag. Das Angebot umfasst praxisorientierte Schulungen und produktspezifische Einweisungen.

Die Inhalte werden von qualifizierten Fachreferenten vermittelt und orientieren sich an aktuellen Standards. Unterschiedliche Formate ermöglichen eine flexible Teilnahme und fördern den nachhaltigen Wissenstransfer. Ziel ist es, Anwenderkompetenz zu stärken und die sichere Anwendung von Medizintechnik langfristig zu gewährleisten – ganz im Sinne unseres Slogans: Mefina Medical – Effiziente Lösungen für mehr Fortschritt und Sicherheit®



### Mefina-DBS (Debriefing-System)

Das Audio-Video-System von Mefina Medical ermöglicht die effiziente Umsetzung von Trainings- und Simulationsszenarien mit einem hervorragenden Preis-Leistungs-Verhältnis. Drei kompakte und flexibel positionierbare PTZ-Kameras (kabelgebunden per USB) mit Zoom-, Neige- und Schwenkfunktion erlauben eine präzise, mehrperspektivische Aufzeichnung.

Die deutschsprachige Software unterstützt das Setzen individueller Marker und Anmerkungen zur strukturierten Vorbereitung des Debriefings. Über die integrierte Splitscreen-Funktion lassen sich zusätzliche Informationsquellen wie virtuelle Monitore mit Patientendaten parallel einbinden.

\*PTZ-Kameras sind bewegliche Kameras, deren Name für die Funktionen **P**an (Schwenken), **T**ilt (Neigen) und **Z**oom steht.

### Code Blue® III Erwachsener S300.100

Der Gaumard Code Blue® III Erwachsener S300.100 ist ein vollständig kabelloser Patientensimulator, welcher für die Durchführung von Reanimationsszenarien unter realistischen Einsatzbedingungen eingesetzt wird. Das System ermöglicht ein umfassendes Notfalltraining für den Rettungsdienst – begonnen mit der Versorgung vor Ort, während des Transports, bis hin zur Aufnahme im Krankenhaus. Für ein vollständiges Reanimationstraining inklusive Defibrillation, Kardioversion und externem Pacing mit realen Geräten, sowie die Verwendung gängiger Tools des Atemwegsmanagements bietet Ihnen der S300.100 eine ideale Trainingsplattform. Alternativ können Sie mit dem SKILLQUBE Monitor und dessen optionaler Schnittstelle zu den Gaumard Simulatoren auch ohne echte Defibrillatoren äußerst realitätsnahe Szenarien abbilden. Nutzen Sie das integrierte CPR-Feedbacksystem zur Leistungsmessung für ein strukturiertes Debriefing.



### Overlays von Simulation Collective

Simulationen mithilfe von Overlays ermöglichen besonders realistische Darstellungen von Patienten und Patientinnen und erweitern Trainingsszenarien deutlich. Die Overlays von Simulation Collective bedecken die gesamte Körpervorderseite von Kopf bis Bauch und eröffnen damit neue Möglichkeiten für flexible und authentische Simulationen. Zur Auswahl stehen verschiedene Ethnien, Altersstufen und das Geschlecht.



### Airway-Trainer S315.400

Von der korrekten Maskenbeatmung bis zum chirurgischen Atemweg bietet der Airway-Trainer eine Vielzahl an Trainingsmöglichkeiten. Eine erschwerte Intubation lässt sich anhand eines zuschaltbaren Zungenödems, Laryngospasmus oder einer Pharynxschwellung darstellen. Der einstellbare Pneumothorax kann durch die Entlastungspunktion oder durch Anlage einer Thoraxdrainage behandelt werden.

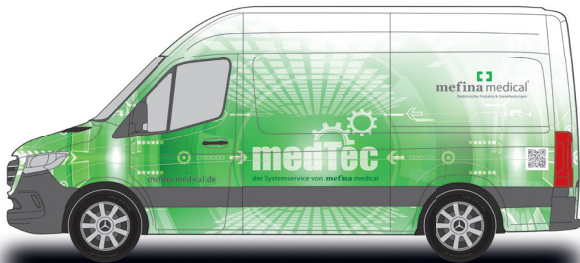


### Mefina mobilSim

Mefina mobilSim ist ein mobil einsetzbares und intuitives System zur Erweiterung Ihres virtuellen Trainings. Kombinierbar mit bereits vorhandenen Simulatoren überzeugt Mefina mobilSim mit seiner Modularität und Flexibilität. Im Gegensatz zu bisher verwendeten Cloudlösungen handelt es sich um ein innovatives All-In-One-System für alle Patientenkategorien. Es wird weder eine Internetverbindung benötigt, noch bedarf es einer Jahreslizenz. Stattdessen bietet das System kostenfreie Updates (für fünf Jahre), damit Sie für Ihre Trainings immer auf dem neuesten Stand bleiben.



## Unser Service für Sie



Mit dem medTec<sup>®</sup>-Systemservice bietet Mefina Medical einen umfassenden medizintechnischen Systemservice für Betreiber von Medizintechnik. Unser Team betreut Ihr Portfolio fachgerecht und unterstützt Sie bei der rechtssicheren Umsetzung Ihrer Betreiberpflichten. Ergänzend bieten wir im Rahmen des SimTec-Service umfassende Leistungen für Simulationsprodukte, wie beispielsweise Patientensimulatoren und Skilltrainer.

Unsere Service-Teams sind deutschlandweit für Sie im Einsatz und stehen für hohe fachliche Kompetenz, effiziente Kostenstrukturen und schnelle Reaktionszeiten.

## Möglicher Leistungsumfang der Servicepakete

- ✓ Telefon-Service
- ✓ E-Mail-Service
- ✓ Fernwartung in Echtzeit
- ✓ Vor-Ort-Service (Einweisungen, Training, Wartungen, Reparaturen)
- ✓ Ersatzteil-Service
- ✓ Leihgeräte-Service
- ✓ Anwenderseminare

**Gender-Hinweis:** Zur besseren Lesbarkeit wird in diesem Prospekt das generische Maskulinum verwendet. Die in diesem Medium verwendeten Personenbezeichnungen beziehen sich – sofern nicht anders kenntlich gemacht – auf alle Geschlechter.

### Rechtliche Hinweise

Die Produkte dieses Flyers tragen, soweit notwendig, die CE-Kennzeichnung gemäß der Verordnung (EU) 2017/745. Alle Informationen richten sich nur an Fachkreise gemäß Heilmittelwerbegesetz (HWG). Unser Angebot und alle Informationen richten sich ausdrücklich nicht an Laien/Patienten. Die im Prospekt gezeigten Abbildungen können vom Produkt abweichen. Sortimentsänderungen vorbehalten. In diesem Prospekt sind Markennamen genannt, welche in mehreren Ländern eingetragene Marken der jeweiligen Firmen/Institutionen sind. Mefina Medical ist als Marke ebenfalls geschützt.

## Weitere Produktgruppen aus unserem Haus:

- Lagerungshilfen
- (Spezial-) Auflagen
- Trage- und Rettungstücher
- Trainingsprodukte
- Simulationsprodukte
- Transportinkubatoren
- Mobile Intensivsysteme
- Klinische Spezialprodukte

**Gerne beraten wir Sie weiterführend zu allen Produkten und Lösungen.**

### Deutschland

**Mefina Medical GmbH & Co. KG**  
Falkenberger Weg 42  
D-40699 Erkrath  
Telefon: +49 (0) 21 04 / 8 33 80 - 0  
E-Mail: [info@mefina-medical.de](mailto:info@mefina-medical.de)  
Internet: [mefina-medical.de](http://mefina-medical.de)

### Österreich

**Mefina Medical GmbH & Co. KG**  
**Betriebsstätte Wien**  
Tuchlauben 7a  
A-1010 Wien  
Telefon: +43 (0) 1 / 3 48 77 44 - 0  
E-Mail: [info@mefina-medical.at](mailto:info@mefina-medical.at)  
Internet: [mefina-medical.at](http://mefina-medical.at)

